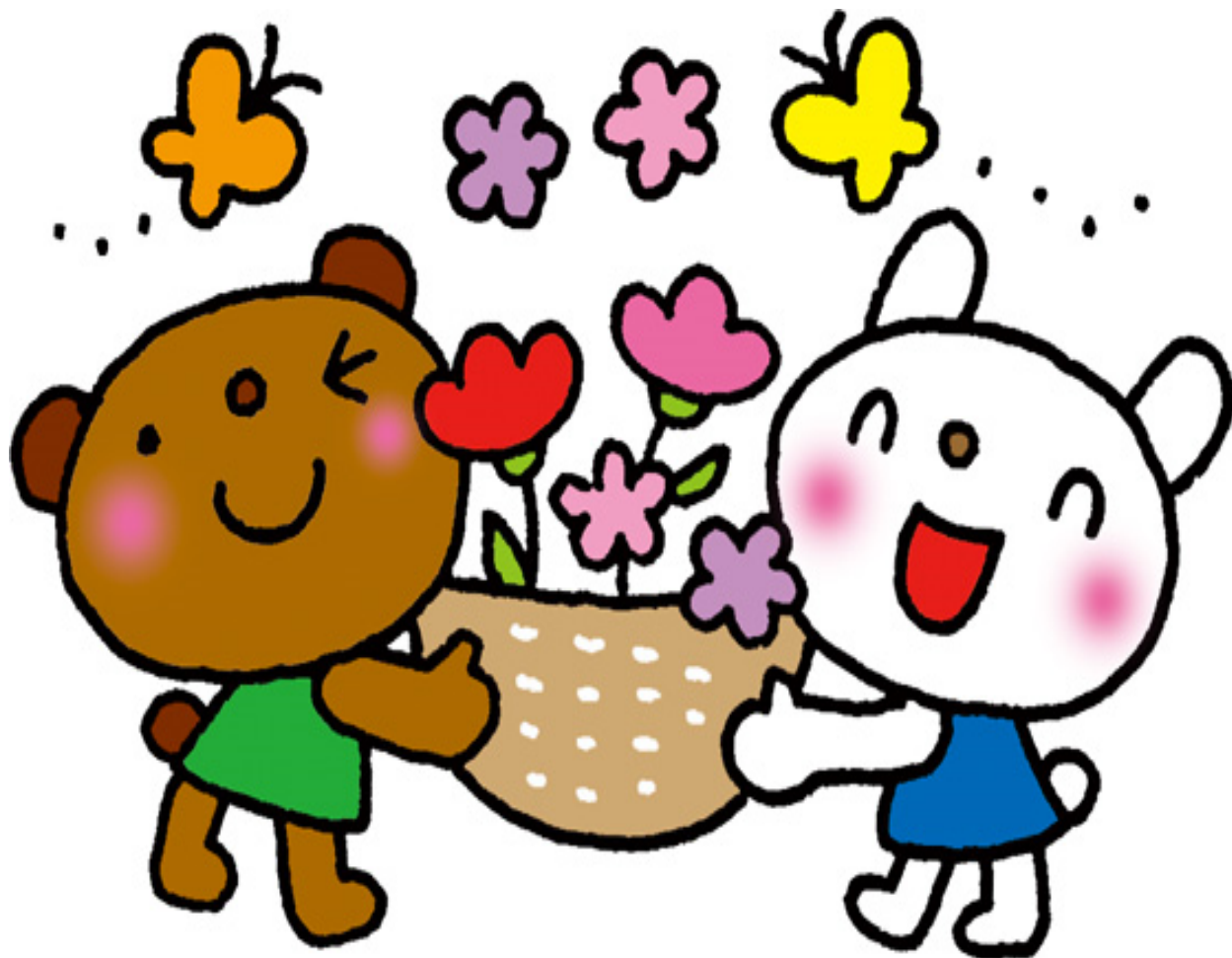


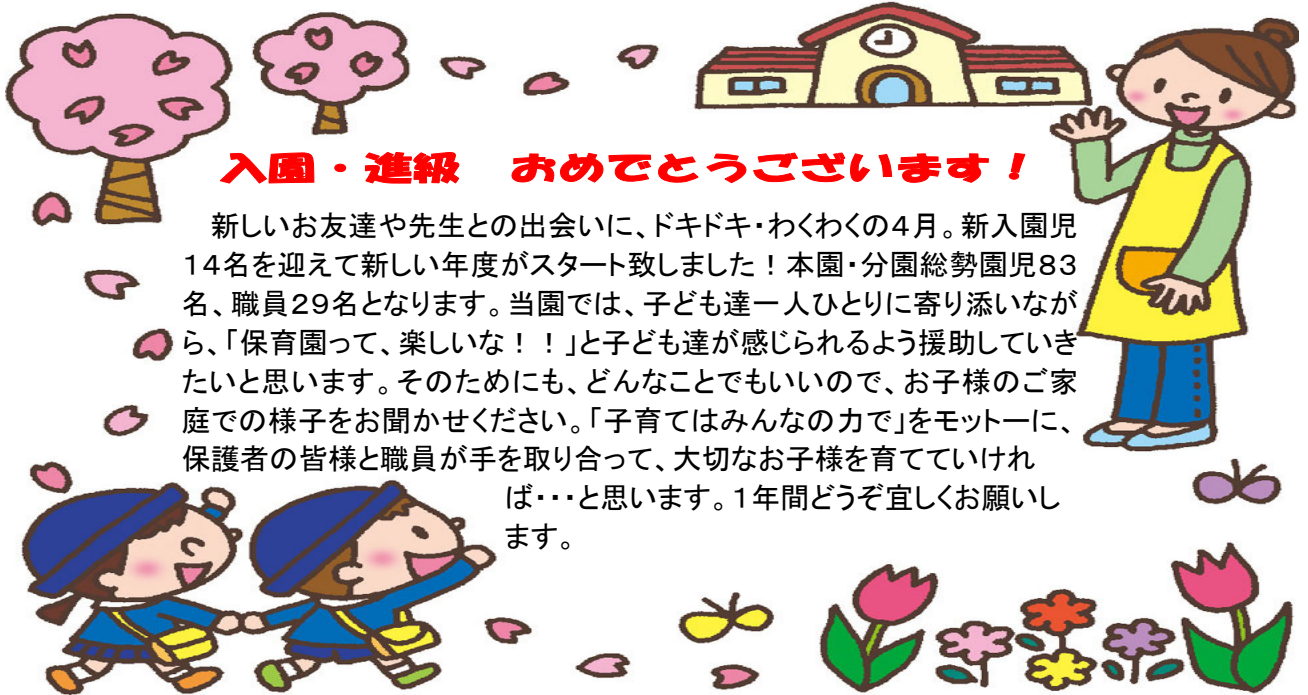
つくしんぼだより

令和6年4月1日発行



令和6年4月

社会福祉法人 みどりの里福祉会
つくしんぼ保育園



入園・進級 おめでとうございます！

新しいお友達や先生との出会いに、ドキドキ・わくわくの4月。新入園児14名を迎えて新しい年度がスタート致しました！本園・分園総勢園児83名、職員29名となります。当園では、子ども達一人ひとりに寄り添いながら、「保育園って、楽しいな！！」と子ども達が感じられるよう援助していきたいと思ひます。そのためにも、どんなことでもいいので、お子様のご家庭での様子をお聞かせください。「子育てはみんなの力で」をモットーに、保護者の皆様と職員が手を取り合っ、大切なお子様を育てていければ・・・と思ひます。1年間どうぞ宜しくお願いします。

つくしんぼ保育園の基本方針

* 保育理念 *

社会福祉法人みどりの里福祉会 つくしんぼ保育園は、児童福祉法に基づき「保育が必要な子」の乳幼児施設である。①子ども一人一人を大切に、保護者からも信頼され、地域に愛されるオンリーワンの保育園を目指す。②職員は愛情を持って接し、乳幼児の処遇向上の為の資質及び専門性の向上に努める。③保護者と子育てを共有し、成長を分かち合う。

* 保育方針 *

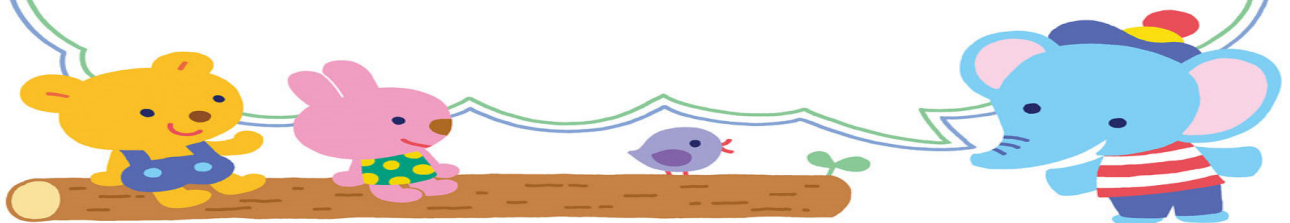
生きる力を育み、自分の思いを表現し、誰からも愛される子どもを育成する。

* 保育目標 *

- ・何にでもチャレンジしようとする子 ・自分の思いを伝えられる子
- ・思いやりの心を持ち、誰とでも仲良くできる子

* 特別カリキュラム *

- ・絵画教室・・・毎月第2水曜日（4歳児以上）・英会話・・・毎週木曜日（3歳児以上）
- ・ヒップホップダンス・・・毎週木曜日午後（5歳児）・体育教室・・・毎週金曜日（2歳児以上）



3月の感染症情報（3/1～3/28）

- ★溶連菌感染症 ⇒ひまわり（1）、さくら（1）
- ★インフルエンザ（B）⇒たんぽぽ（1）
- ★水痘 ⇒たんぽぽ（1）
- ★胃腸炎 ⇒ちゅうりっぷ（2）
- ★帯状疱疹 ⇒たんぽぽ（1）
- ★マイコプラズマ肺炎 ⇒さくら（1）





の行事予定

お知らせ・お願い

| | | |
|----|---|------------------------|
| 1 | 月 | 入園・進級式(式典:本園2F・新入園児のみ) |
| 2 | 火 | |
| 3 | 水 | |
| 4 | 木 | |
| 5 | 金 | |
| 6 | 土 | |
| 7 | 日 | |
| 8 | 月 | 提出書類×切 |
| 9 | 火 | |
| 10 | 水 | 身体測定 |
| 11 | 木 | 英会話レッスン開始 |
| 12 | 金 | 体育レッスン開始 |
| 13 | 土 | 午後園内研修(13時までの保育) |
| 14 | 日 | |
| 15 | 月 | |
| 16 | 火 | |
| 17 | 水 | 誕生会(分園)・弁当会 |
| 18 | 木 | 英会話 |
| 19 | 金 | 体育 |
| 20 | 土 | |
| 21 | 日 | |
| 22 | 月 | |
| 23 | 火 | |
| 24 | 水 | こいのぼり集会、避難訓練(本園) |
| 25 | 木 | 英会話、避難訓練(分園) |
| 26 | 金 | 体育 |
| 27 | 土 | |
| 28 | 日 | |
| 29 | 月 | 昭和の日(休園) |
| 30 | 火 | |

- ☆ 新学期は重要な発行書類がたくさんあります。時間がかかるとは思いますが、必ずすべてに目を通されてください。又、園からの発行書類はなくさないように大切に保管して下さい。
- ☆ 新年度の書類は、お子様を保育するに当たってとても重要な書類になります。すべてに記入し、8日(月)までに提出お願いします。(封筒へのチェックもお忘れなく!)
- ☆ 園から発行される徴収袋(給食費、雑費、保護者会費)は、朝の登園時に玄関当番の保育士にお渡しください。カバンの中に入れてまましたり、夕方お迎え時の納入は受け付けません(事務所が閉まるため)ので、宜しくお願いします。
- ☆ 朝は9時までに登園しましょう。給食の申請が出来なくなります。又、お休みの際も、朝9時までに連絡して下さい。
- ☆ 土曜保育が4/6よりスタートします。申請制となっていますので、必要な方は申し出てください。利用の条件は両親仕事の場合や冠婚葬祭、子どもを連れていけないような私用(病院受診等)、部活の応援等となっています。
- ☆ 病院受診は出来るだけ午後をお願いします。やむおえず登園前に受診の際は、11時までにお願いします。(分園は10時半) ※相談に応じます
- ☆ お迎えが18時(短時間保育のお子様は16時)を過ぎると延長保育となりますので、ご利用の際は前もってお申し込み下さい。急に必要場合は、出来るだけ早めに電話にてご連絡下さい。又、延長保育の利用は、どうしてもお迎えが間に合わない等の事情のみとなりますので、ご了承下さい。

令和6年度 入園・進級式について

- ・日時：4月1日(月)
9:45集合、10時開始
- ・場所：つくしんぼ保育園 本園2F
- ・新入園児のみ保護者参加となります。

