

# ほけんだより



入園式



## 入園・進級おめでとうございます

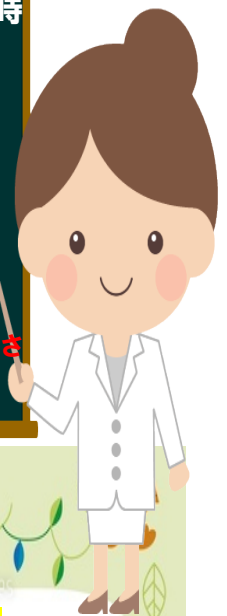
新しく入園されたお友達や進級したお友達で迎えた新年度がスタートしました！  
年度初めは・・・緊張から子どもたちも疲れやすくなっていますが、ご家庭ではゆっくり休養出来るように配慮してもらえたらと思っています。子供達が健やかで元気いっぱい過ごしていけるようお手伝いしていきますので1年間宜しくお願いします。

### 園でお預かりする薬について

- ◎保護者からの薬依頼書に基づいて行っています。
- ◎医者にて処方された薬のみお受けします。
- ◎解熱剤・鎮痛剤はお預かり出来ません。
- ◎お薬依頼書を記入し、処方箋を添えて登園時に玄関当番の保育士にお渡し下さい。
- ◎1回の処方につき依頼書は1枚です。
- ◎薬は必ず1回分を持参し、水薬は小さな容器に移して下さい。容器や分包された袋には名前を記入して下さい。
- ◎当園での投薬時間は11時30分～13時頃となっていますので朝の薬は7時30分(分園)8時(本園)までに投薬する様お願いします。

### こんな時はご連絡します

- \*発熱(38度以上)、下痢や嘔吐がひどい時  
(微熱でも子どもがぐったりしてる場合)
- \*感染症の病気が疑われる時
- \*怪我をしている時(対応が不可能と判断したとき)
- \*子どもの様子がいつもと違い心配な時
- \*その他(お薬の確認が必要な時等)
- \*アレルギーがあり、蕁麻疹様ある場合
- \*連絡先がいつもと違う場合は必ずお知らせください。



### 登園前の体調チェック

家では毎朝、お子様を登園前に次のようなポイントでチェックしてみてくださいね。

- \*熱はありませんか？ \*顔色は良いですか？
- \*鼻水・咳はありませんか？
- \*湿疹・発疹はないですか？
- \*食欲はありますか？ \*うんちはできましたか？
- \*機嫌は良いですか？
- \*「痛い」「疲れた」等の訴えはありませんか？

### 年間保健行事予定表

- ★蟻虫・尿検査⇒4月25日・26日
- ★尿検査⇒10月17日・18日
- ★内科検診⇒5月15日・11月27日
- ★歯科検診⇒5月20日・10月28日
- ★身体測定⇒毎月10日前後

### おねがい

お子様の体調を把握するために、毎朝の検温と家庭での状況をおたよりに毎日記入するようにお願いします(o^o)

